



1

OPDRACHT

Administratieve ondersteuning bieden aan personen die zich in het kader van hun beroepsactiviteit bij Europese en internationale instellingen in Brussel vestigen en het onthaal van deze groep mensen in ons Gewest zo vlot als mogelijk laten verlopen.



5

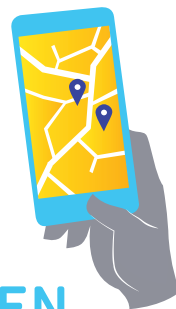
REDENEN OM GEBRUIK TE MAKEN VAN ONZE DIENSTVERLENING

1. Hij is gratis
2. Onafhankelijk
3. Meertalig (Engels, Frans, Nederlands)
4. One-stop shop
5. Staat rechtstreeks in contact met de plaatselijke, gewestelijke en federale overheden en administraties.

2

KANTOREN

- > Op ons adres :
Oudergemlaan 63 te 1040 Brussel
- > In onze antenne in het Europees Parlement



10

MEEST BEHANDELTE ONDERWERPEN



Huurcontracten

Inschrijving in de gemeente

Gezinshereniging

Visumaanvragen

Gewestbelasting

Personenbelasting

Invoer van voertuigen

Arbeidsvergunning

Vragen over de sociale zekerheid

Verblijfsvergunningen



3

MANIEREN OM U TE HELPEN

- > Per telefoon: +32 (0)2 430.66.00
- > Per e-mail: info@commissioner.brussels
- > Op afspraak

2

COMMUNICATIE TOOLS

- > Onze website: www.commissioner.brussels
- > Een gemeenschappelijke maandelijkse newsletter met visit.brussels waarin een specifieke rubriek is besteed aan het CEIO.



3

TEAM MEMBERS

> **Amélie BOVY** | *Juridisch Adviseur*
abovy@commissioner.brussels – T. +32 (0)2 430.66.13

> **Hélène JACUB** | *Assistente*
[hjacob@commissioner.brussels](mailto:hjacub@commissioner.brussels) – T. +32 (0)2 430.66.14

> **Annick DE BLESER** | *Assistente @ antenne in het Europees Parlement*
annick.debleser@ext.europarl.europa.eu – T. +32 (0)2 284.21.46